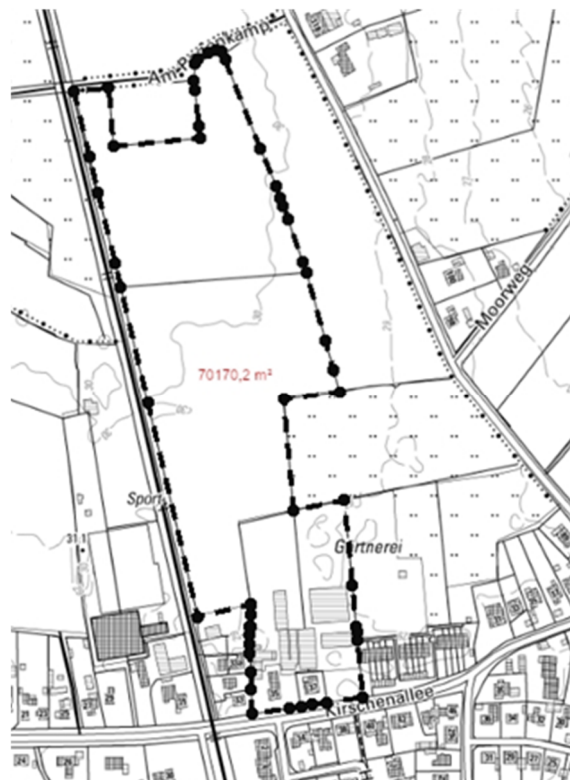


Bekanntmachung der Gemeinde Hasloh

Aufstellung der 20. Änderung des Flächennutzungsplanes sowie des Bebauungsplanes Nr. 25 der Gemeinde Hasloh „Photovoltaikanlage Neufeld“ für das Gebiet südlich der Straße „Am Pagenkamp“, westlich der Straße „Alter Kirchenweg“, nördlich „Kirschenallee“ und östlich der AKN-Bahntrasse (siehe Darstellung des Geltungsbereiches in der nachstehenden Grafik)

Die Gemeindevertretung der Gemeinde Hasloh hat in ihrer Sitzung am 17.03.2025 beschlossen, für das Gebiet südlich südlich der Straße „Am Pagenkamp“, westlich der Straße „Alter Kirchenweg“, nördlich „Kirschenallee“ und östlich der AKN-Bahntrasse die 20. Änderung des Flächennutzungsplanes sowie den Bebauungsplan Nr. 25 „Photovoltaikanlage Neufeld“ aufzustellen.

Die Lage des Plangebietes ist aus der nachfolgenden Planskizze ersichtlich.



Für das Plangebiet werden folgende Planungsziele angestrebt:

- Schaffung von Wohnraum in Form eines allgemeinen Wohngebietes für eine Fläche von ca. 4.200 m² im südlichen Bereich des Planungsgebiet
- Schaffung für Flächen zum Bau einer Photovoltaik (PV) Anlage auf einer Fläche von ca. 66.000 m²

Der Aufstellungsbeschluss wird hiermit gemäß § 2 Abs. 1 Satz 2 BauGB ortsüblich bekannt gemacht.

Vorstehende Bekanntmachung ist auch im Internet bereitgestellt unter www.hasloh.de (Navigation: bürgerservice – Bekanntmachungen – www.quickborn.de/Veröffentlichungen/Hasloh).

Hasloh, den 18.03.2025

Gemeinde Hasloh
-Der Bürgermeister-
Kay Lühr