



Trebes



# MACHBARKEITSUNTERSUCHUNG

## AUSBAU DER ULZBURGER LANDSTRASSE

Ausschuss für Stadtentwicklung und Umwelt

Trebes GmbH & Co. KG | Plan N GmbH

Mensa der Comenius-Schule, Quickborn, 20. Februar 2025

# INHALT

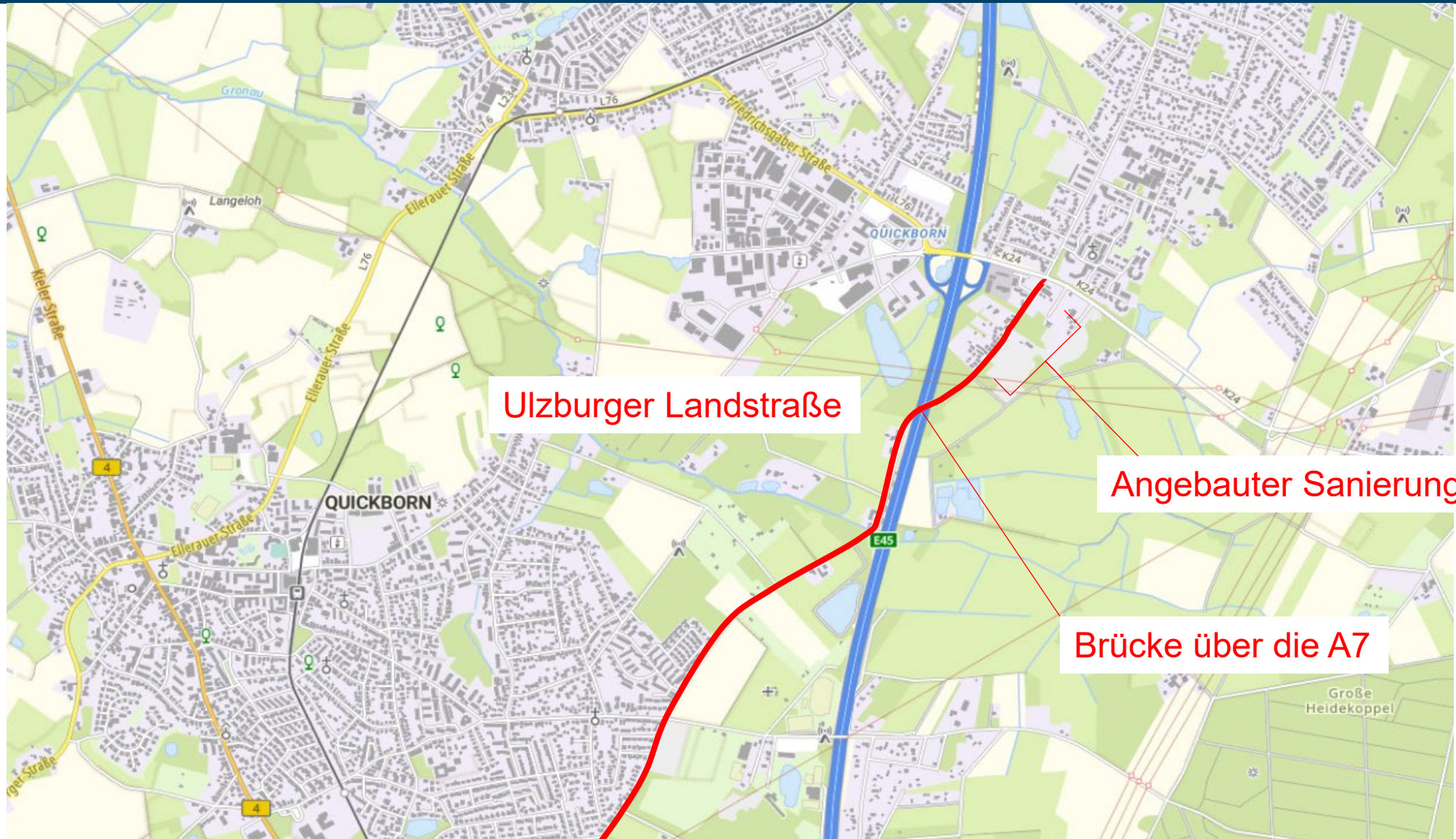
Ausgangslage

Planung

Fragen



# AUSGANGSLAGE - STRECKE



Ulzburger Landstraße

Angebauter Sanierungsabschnitt

Brücke über die A7

# INHALT

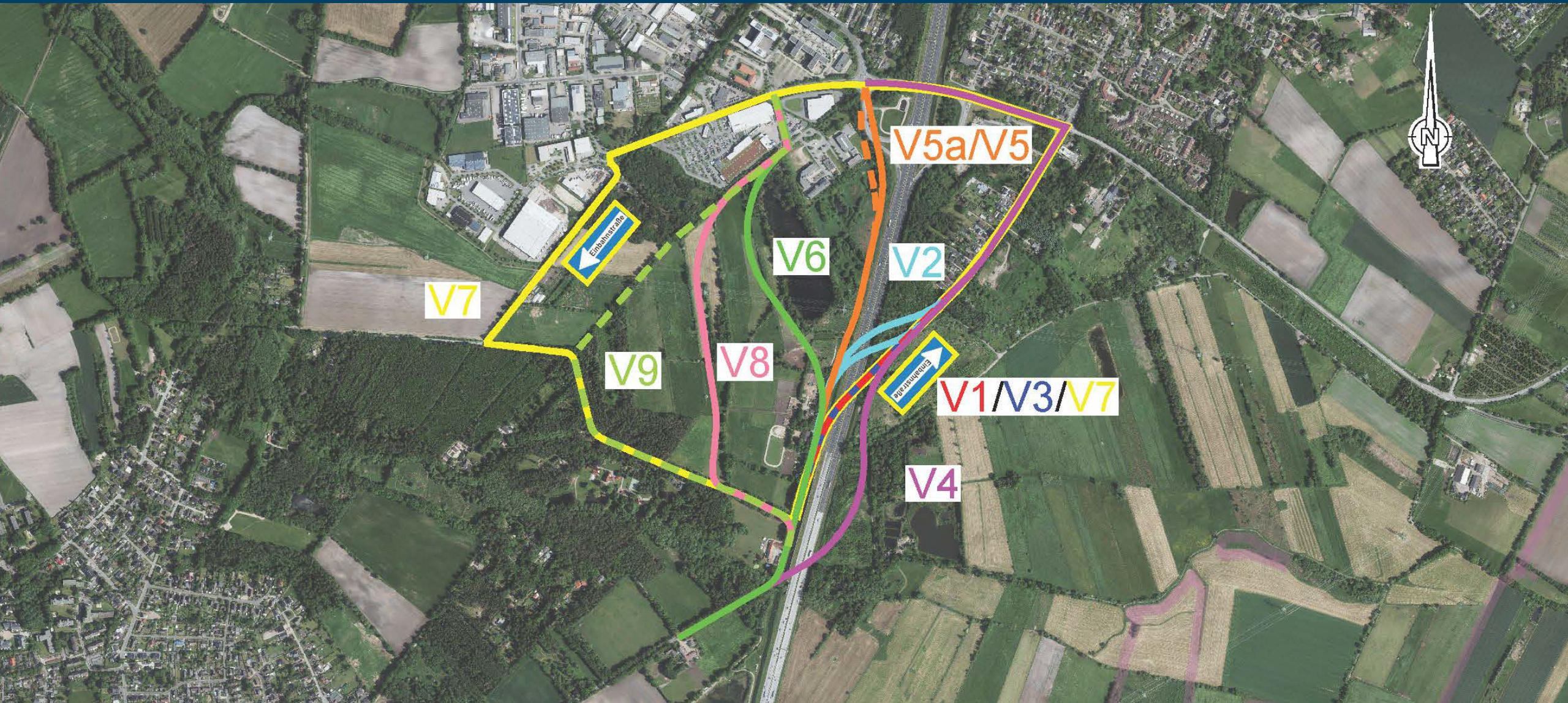
Ausgangslage

Planung

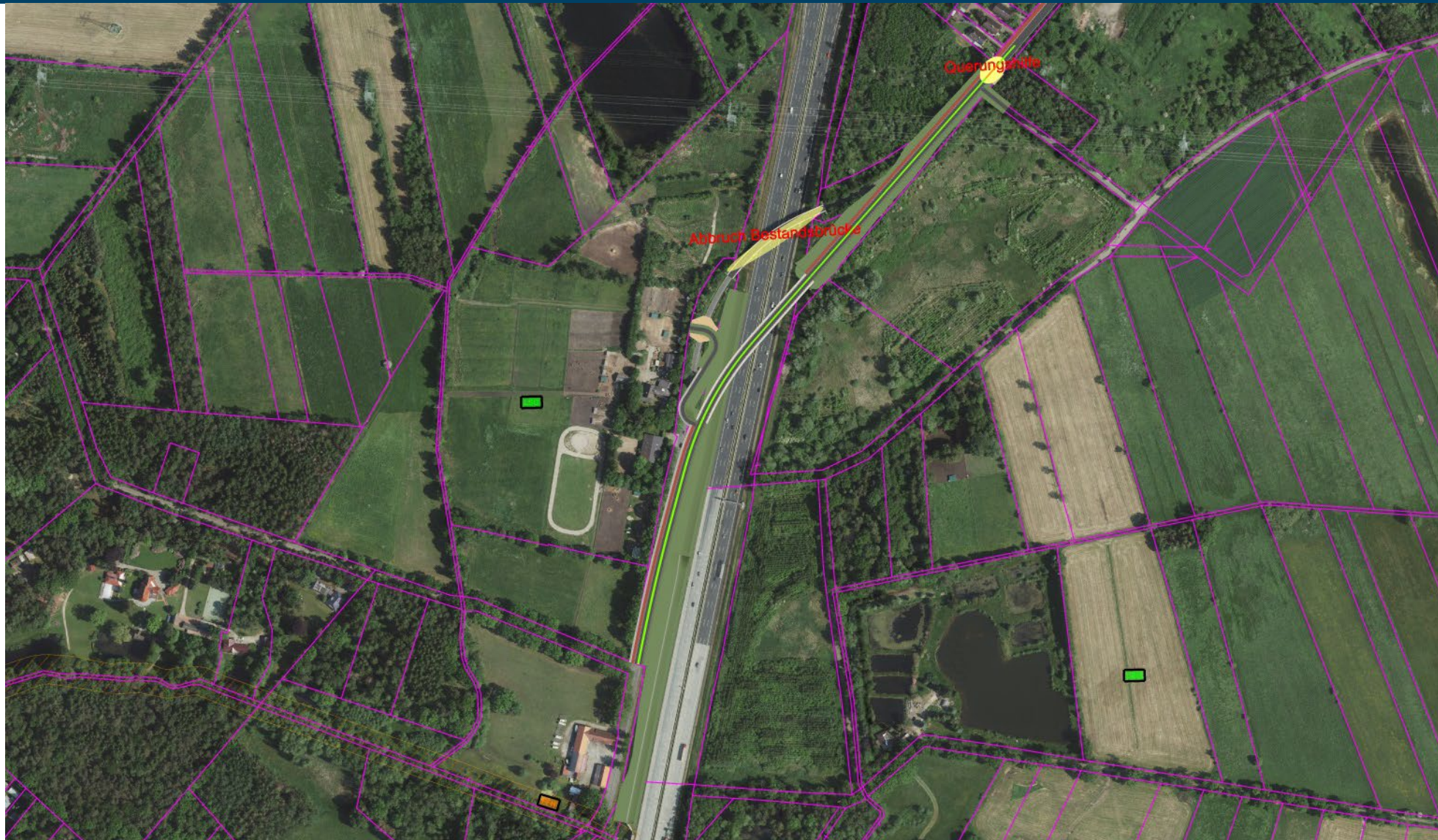
Fragen



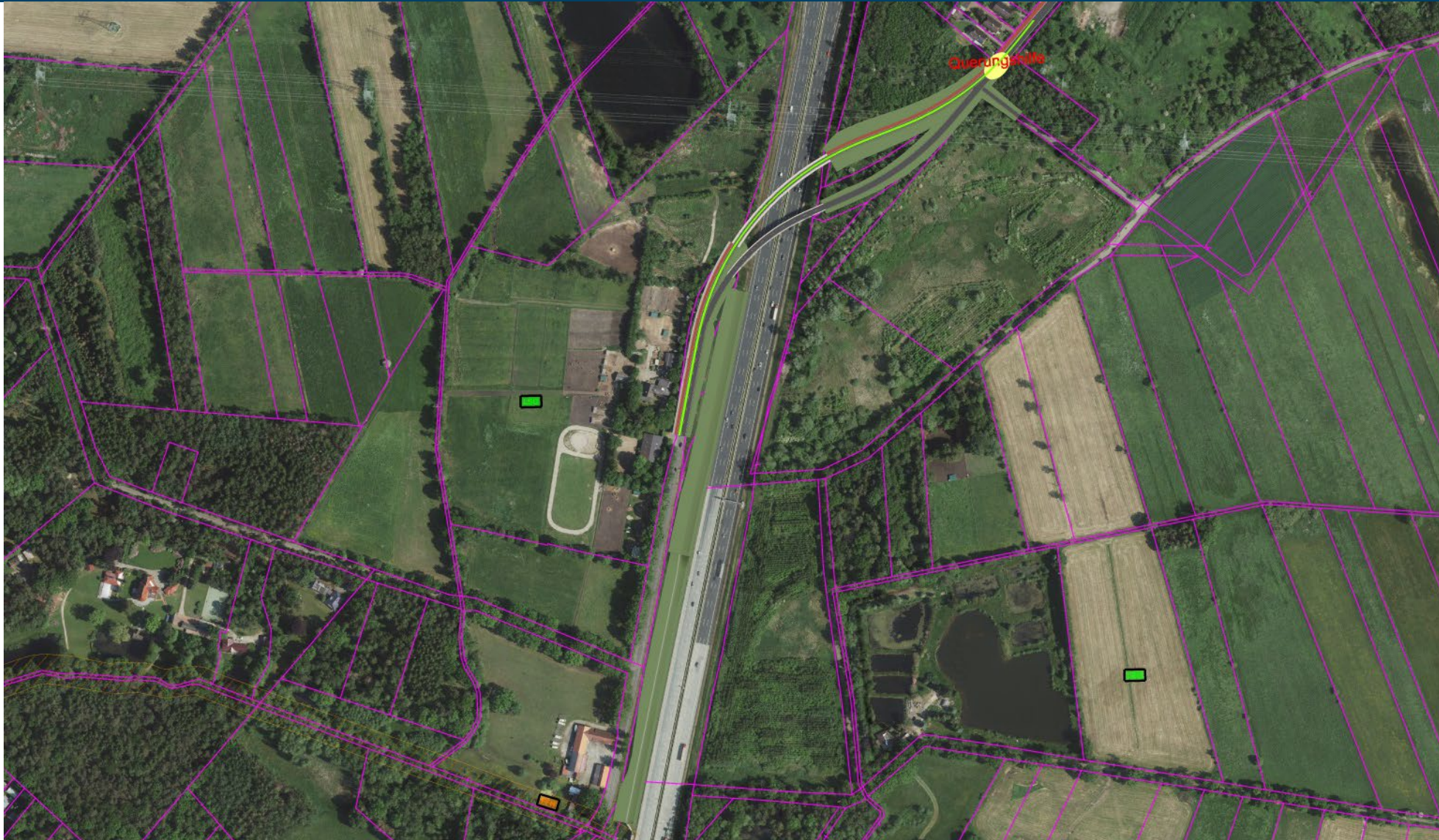
# PLANUNG – ÜBERSICHT DER VARIANTEN



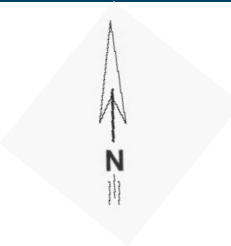
# PLANUNG – VARIANTE 1 – ABBRUCH DER BESTANDSBRÜCKE UND NEUBAU



# PLANUNG – VARIANTE 2 – ZWEI GETRENNTE RICHTUNGSFAHRBAHNEN



# PLANUNG – VARIANTE 3 - KURZE VERBINDUNG



# PLANUNG – VARIANTE 4 – OHNE GESCHWINDIGKEITSREDUZIERUNG



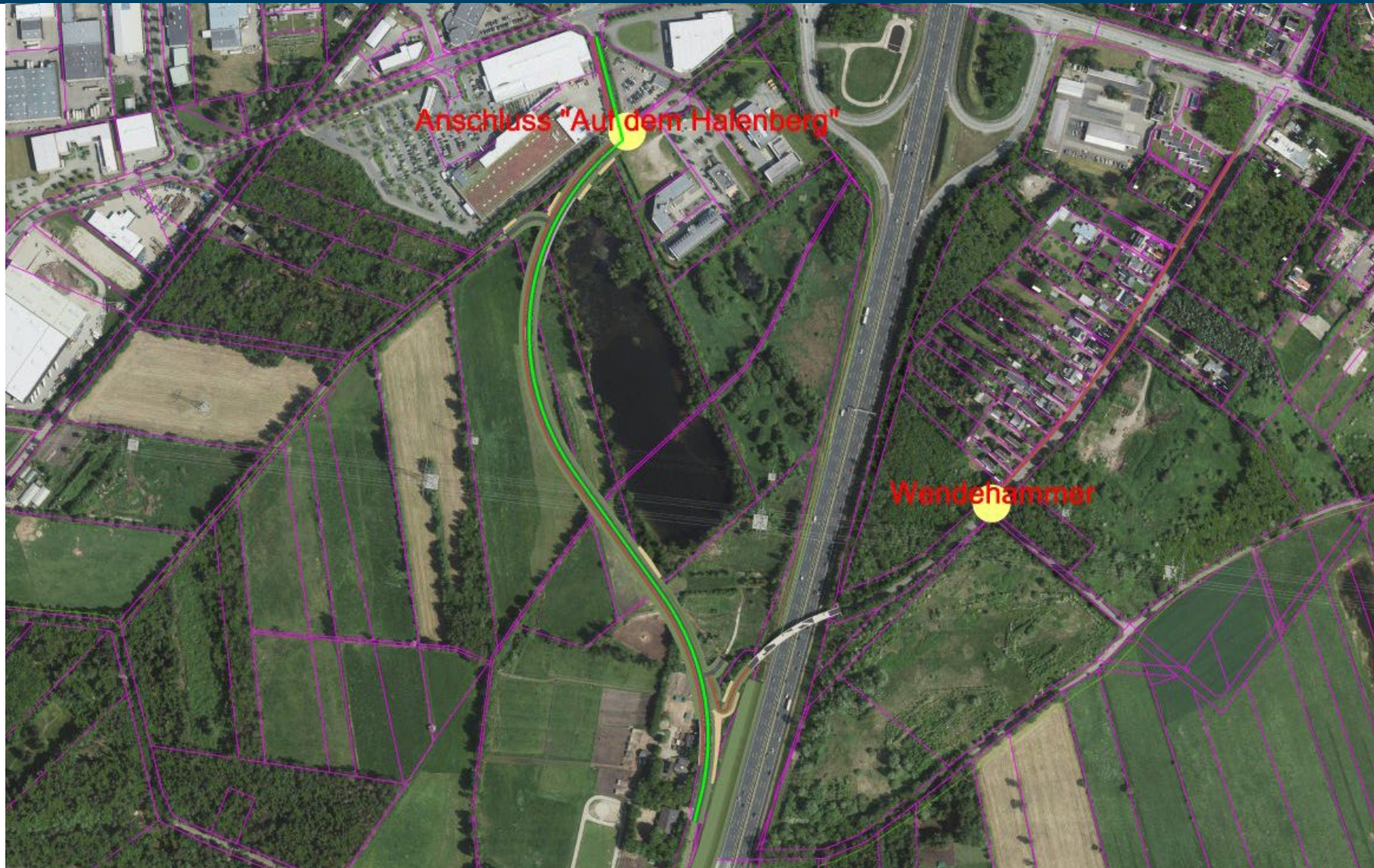
# PLANUNG – VARIANTE 5 – PARALLELE FÜHRUNG ZUR A7



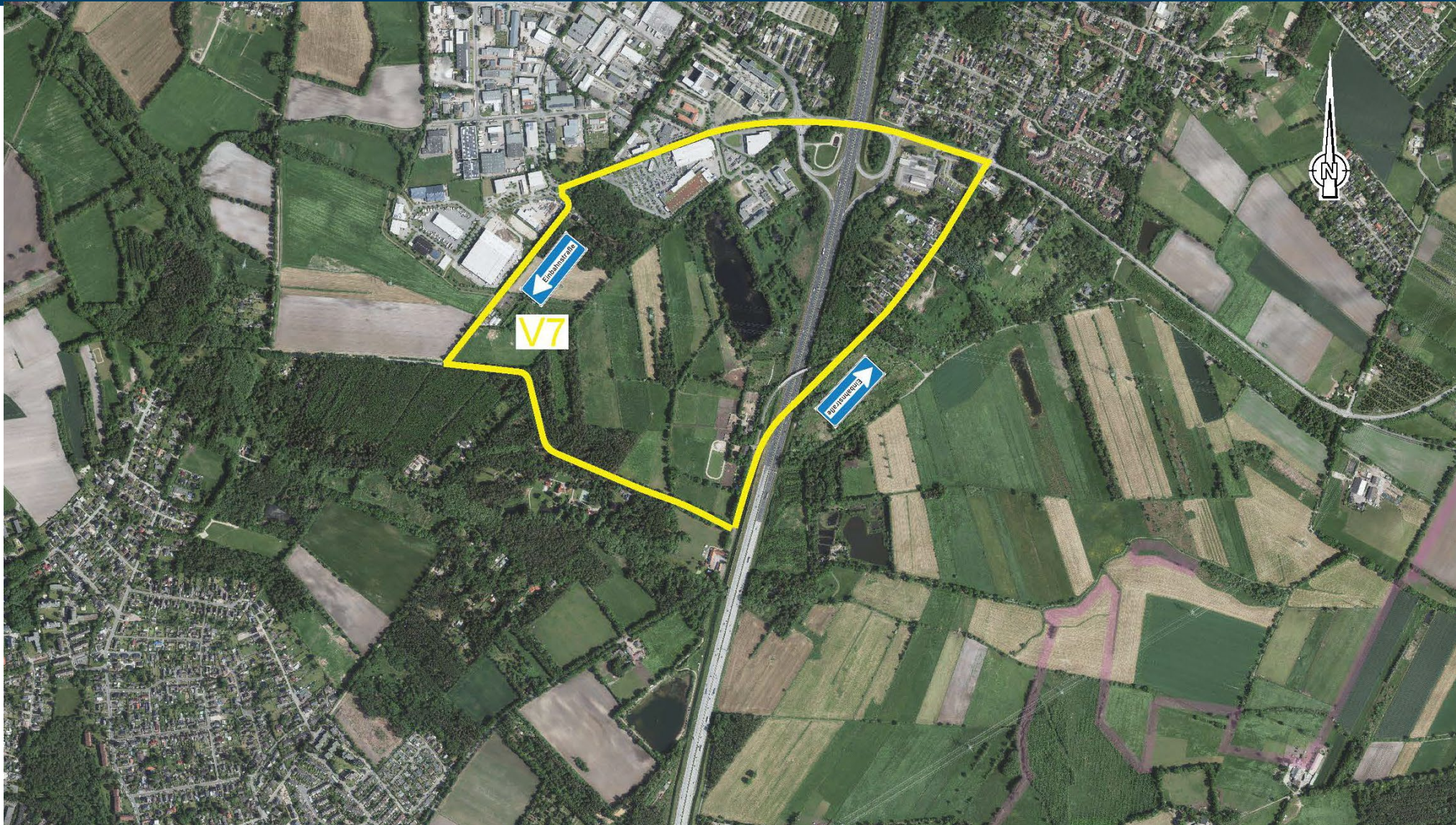
# PLANUNG – VARIANTE 5A – PARALLELE FÜHRUNG ZUR A7 OHNE BRÜCKE



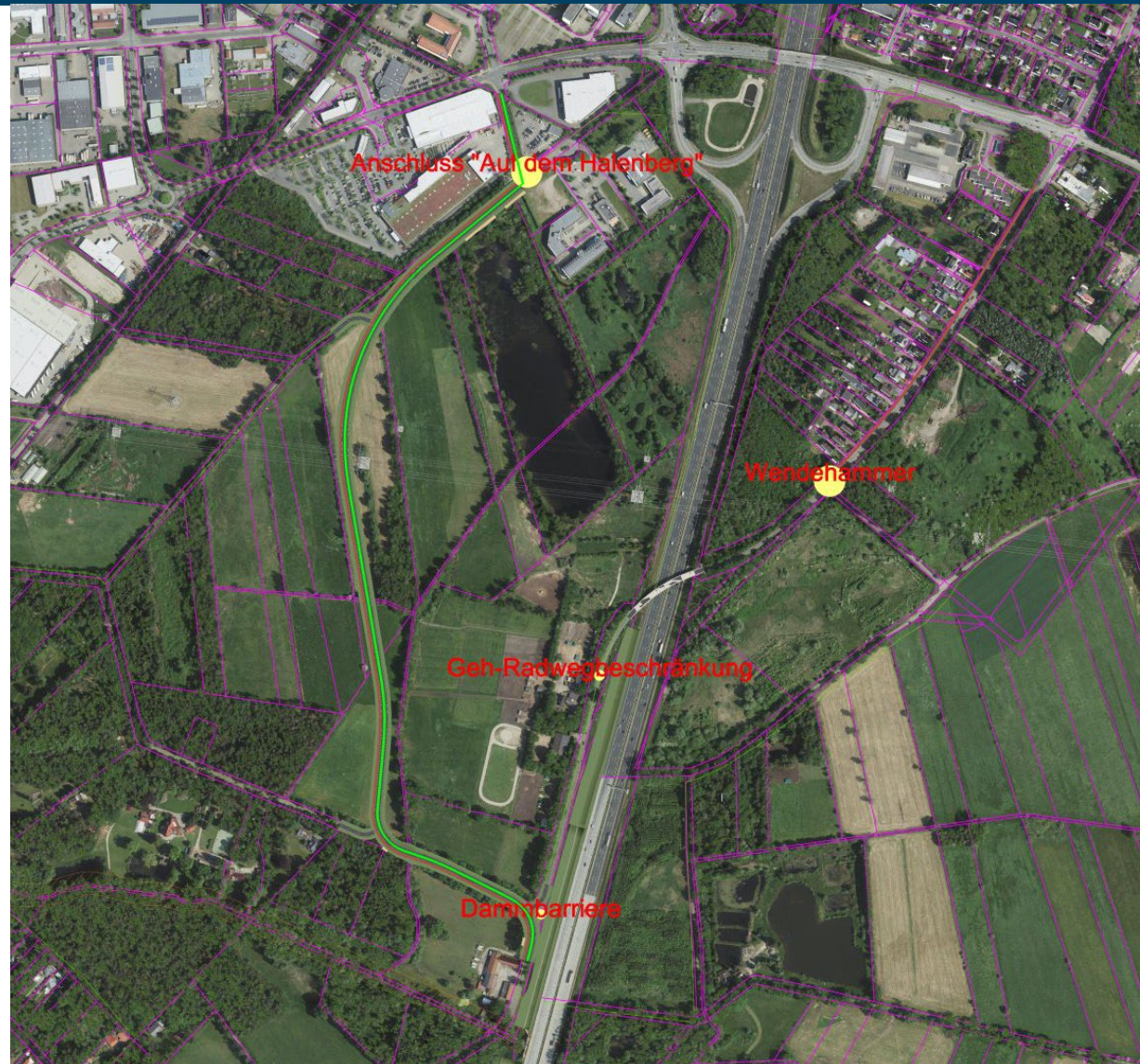
# PLANUNG – VARIANTE 6 – OHNE BRÜCKENBAUWERK



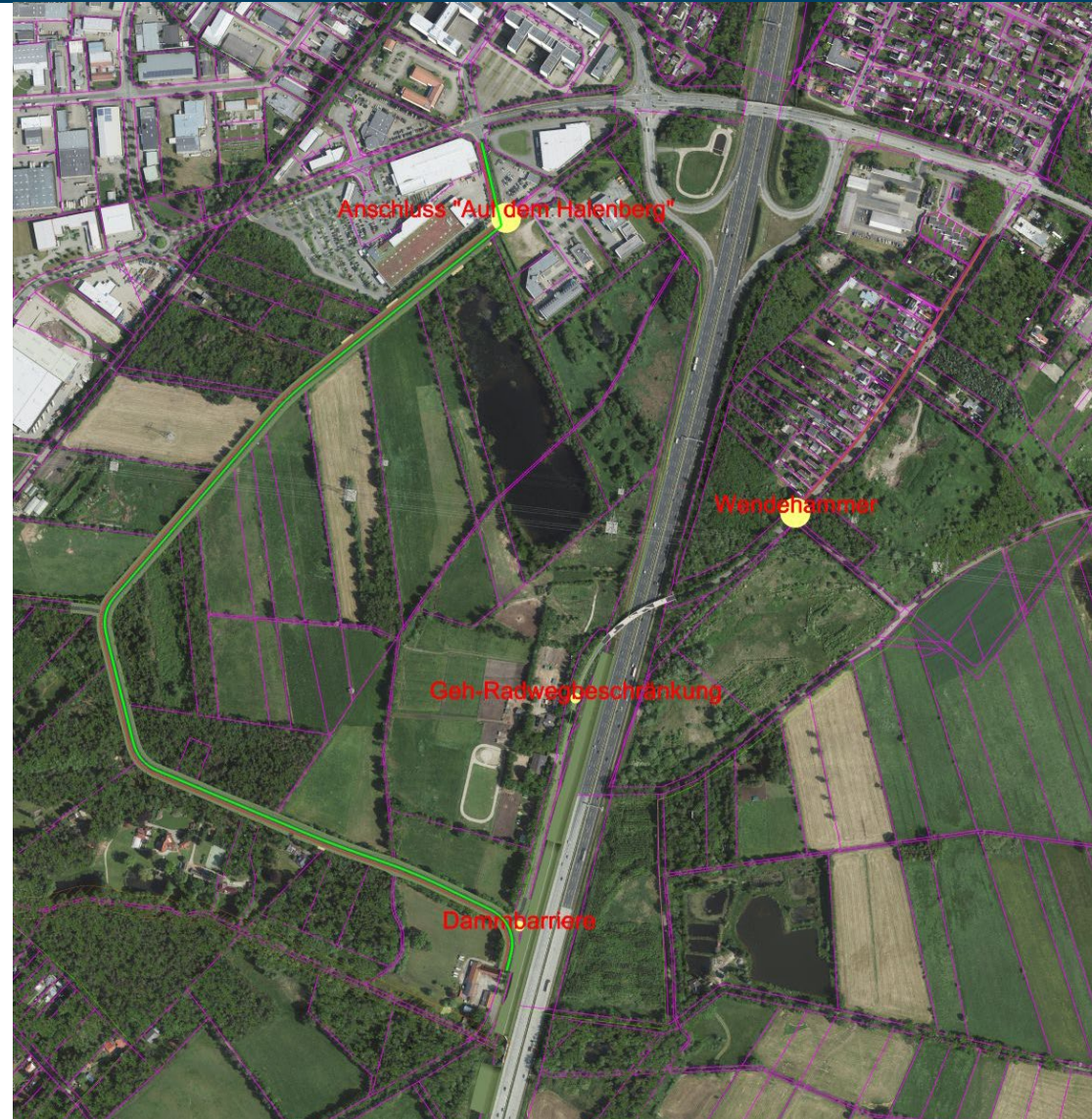
# PLANUNG – VARIANTE 7 – ZWEI EINRICHTUNGSVERKEHRE IM RINGSYSTEM



# PLANUNG – VARIANTE 8 – AUSBAU BESTANDSSTRAßEN KURZ



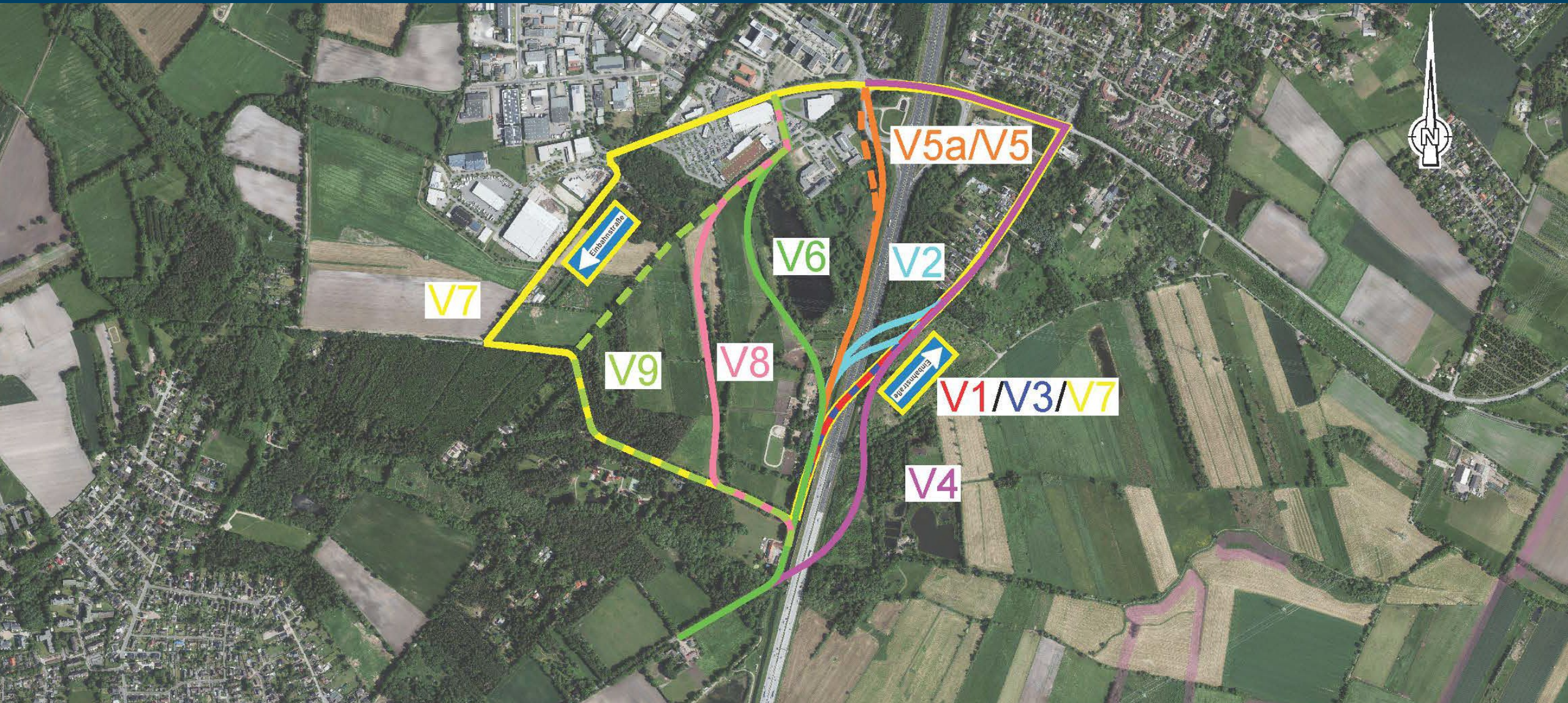
# PLANUNG – VARIANTE 9 – AUSBAU BESTANDSSTRAßEN LANG



# PLANUNG – KOSTEN

	Variante 1 Abbruch Bestand und Neubau	Variante 2 Getennte Richtung- fahrbahnen	Variante 3 Kurze Verbindung	Variante 4 Ohne Geschwindi- g-keitsred.	Variante 5 Parallel A7	Variante 5a Parallel A7 ohne Brücke	Variante 6 Westl. des Sees Ohne Brücke	Variante 7 Ringsystem	Variante 8 Ausbau Bestand Kurz	Variante 9 Ausbau Bestand Lang
Verkehrsan- lagen und Allgemeines	12.378.700 €	6.419.300 €	9.213.800 €	13.540.900 €	6.584.400 €	4.678.300 €	2.683.800 €	8.455.100 €	3.666.700 €	4.219.700 €
Konstruktiver Ingenieurbau	14.019.500 €	7.327.900 €	11.660.900 €	11.232.400 €	4.609.000 €	122.700 €	256.600 €	8.536.000 €	0 €	0 €
Erhaltung / a	(55.500 €)	(35.600 €)	(42.200 €)	(42.600 €)	(37.500 €)	(16.900 €)	(22.900 €)	(57.100 €)	(28.218 €)	(34.690 €)
<b>Gesamt [brutto]</b>	<b>26.398.200 €</b>	<b>13.747.200 €</b>	<b>20.874.700 €</b>	<b>24.773.300 €</b>	<b>11.193.400 €</b>	<b>4.800.100 €</b>	<b>2.940.400 €</b>	<b>16.991.100 €</b>	<b>3.666.700 €</b>	<b>4.219.700 €</b>

# PLANUNG – ÜBERSICHT DER VARIANTEN



# INHALT

Ausgangslage

Planung

Fragen



# MACHBARKEITSUNTERSUCHUNG

## AUSBAU DER ULZBURGER LANDSTRAÙE

Ausschuss für Stadtentwicklung und Umwelt

Trebes GmbH & Co. KG | Plan N GmbH

Mensa der Comenius-Schule, Quickborn, 20. Februar 2025

# FRAGEN