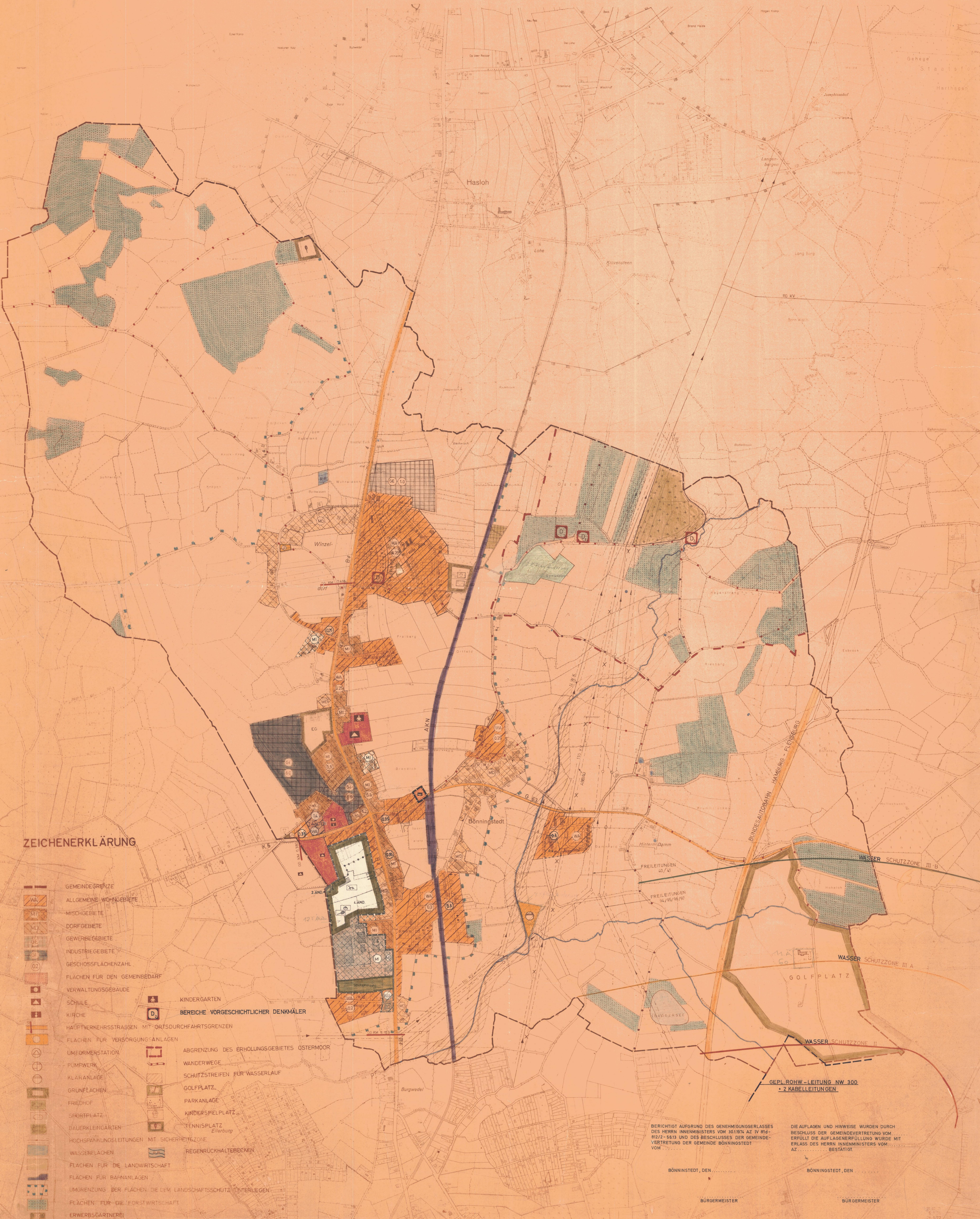


# GEMEINDE BÖNNINGSTEDT

## FLÄCHENNUTZUNGSPLAN M. 1:5000



### ZEICHENERKLÄRUNG

- |  |  |  |  |
|--|--|--|--|
|  | GEMEINDEGRENZE   |  | KINDERGARTEN                               |
|  | ALLGEMEINE WOHNGEBIETE                                       |  | BEREICHE VORGESCHICHTLICHER DENKMÄLER      |
|  | MISCHGEBIETE   |  | ABGRENZUNG DES ERHOLUNGSGEBIETES OSTERMOOR |
|  | DORFGEBIETE  |  | WANDERWEGE                                 |
|  | GEWERBEGEBIETE   |  | SCHUTZSTREIFEN FÜR WASSERLAUF              |
|  | INDUSTRIEGEBIETE   |  | GOLFPLATZ                                  |
|  | GESCHOSSFLÄCHENZAHL  |  | PARKANLAGE                                 |
|  | FLÄCHEN FÜR DEN GEMEINBEDARF                                 |  | KINDERSPIELPLATZ                           |
|  | VERWALTUNGSGEBÄUDE   |  | TENNISPLATZ Ellertburg                     |
|  | SCHULE   |  | REGENRÜCKHALTEBECKEN                       |
|  | KIRCHE   |  |  |
|  | HAUPTVERKEHRSSTRASSEN MIT ORTSDURCHFARTSGRENZEN              |  |  |
|  | FLÄCHEN FÜR VERSORGENGSANLAGEN                               |  |  |
|  | UMFORMERSTATION  |  |  |
|  | PUMPWERK   |  |  |
|  | KLÄRANLAGE   |  |  |
|  | GRÜNFLÄCHEN  |  |  |
|  | FRIEDHOF   |  |  |
|  | SPORTPLATZ   |  |  |
|  | DAUERKLEINGÄRTEN   |  |  |
|  | HOCHSPANNUNGSLEITUNGEN MIT SICHERHEITZONE                    |  |  |
|  | WASSERFLÄCHEN  |  |  |
|  | FLÄCHEN FÜR DIE LANDWIRTSCHAFT                               |  |  |
|  | FLÄCHEN FÜR BAHNANLAGEN                                      |  |  |
|  | UMGRENZUNG DER FLÄCHEN DIE DEM LANDSCHAFTSSCHUTZ UNTERLIEGEN |  |  |
|  | FLÄCHEN FÜR DIE FORSTWIRTSCHAFT                              |  |  |
|  | ERWERBSGÄRTNEREI   |  |  |

BERICHTIGT AUFGRUND DES GENEHMIGUNGSERLASSES DES HERRN INNENMINISTERS VOM 10.12.74 AZ IV 814-812/2-5813 UND DES BESCHLUSSES DER GEMEINDEVERTRETUNG DER GEMEINDE BÖNNINGSTEDT VOM .....

DIE AUFLAGEN UND HINWEISE WURDEN DURCH BESCHLUSS DER GEMEINDEVERTRETUNG VOM .....

ERFÜLLT DIE AUFLAGENERFÜLLUNG WURDE MIT ERLASS DES HERRN INNENMINISTERS VOM AZ .....

BÖNNINGSTEDT, DEN .....

BÜRGERMEISTER .....

ENTWORFEN UND AUFGESTELLT GEMÄSS §§ 1, 2, 5 u. 6 DES BUNDESBAU-GESETZES VOM 23.6.1960.  
BÖNNINGSTEDT, DEN 20.9.73

DER ENTWURF DES PLANES HAT MIT DEM ERLÄUTERUNGSBERICHT IN DER ZEIT VOM 24.4.73 ... BIS 23.5.73 ... NACH VORHERIGER BEKANNTMACHUNG OFFENGELEGEN  
BÖNNINGSTEDT, DEN 20.9.73

DIESER PLAN EINSCHLIESSLICH DES ERLÄUTERUNGSBERICHTES IST AM 2.7.73 ... VON DER GEMEINDEVERTRETUNG BÖNNINGSTEDT BESCHLOSSEN WORDEN  
BÖNNINGSTEDT, DEN 20.9.73

GENEHMIGT GEMÄSS ERLASS VOM .....

DIE GENEHMIGUNG DIESER PLANES IST AM 3.5.1974 ORTSBUCH BEKANNT GEMACHT WORDEN  
BÖNNINGSTEDT, DEN .....

PLANVERFASSER  
KREISBAUAMT PINNEBERG

BÜRGERMEISTER

BÜRGERMEISTER

BÜRGERMEISTER

BÜRGERMEISTER