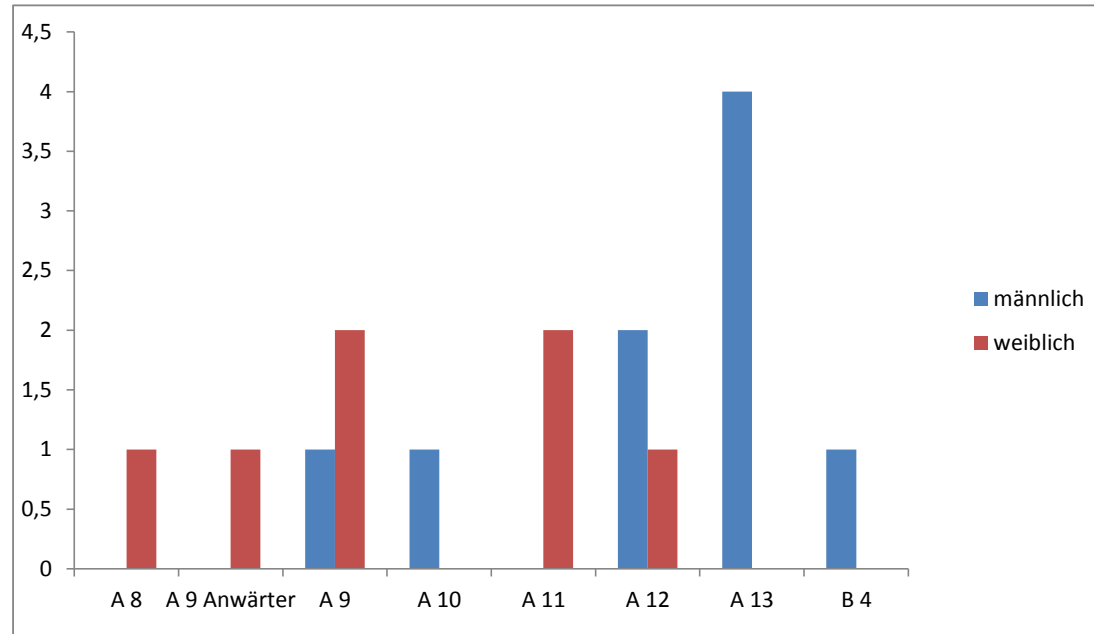


Besoldungsgruppen

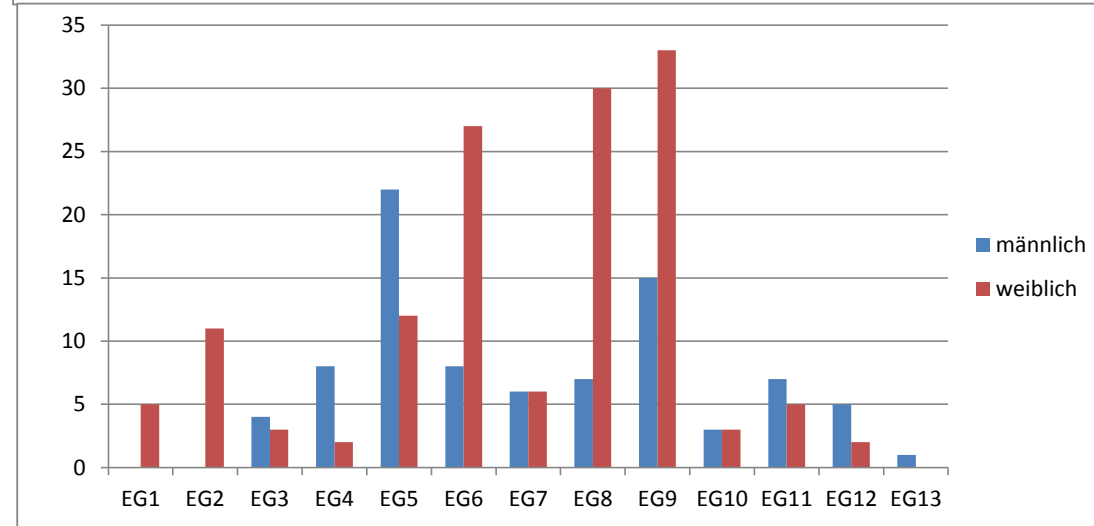
Stand: 01.11.2019

	<u>männlich</u>	<u>weiblich</u>	<u>Gesamt</u>
A 8	0	1	1
A 9 Anwärter	0	1	1
A 9	1	2	3
A 10	1	0	1
A 11	0	2	2
A 12	2	1	3
A 13	4	0	4
B 4	1	0	1
			<u>16</u>



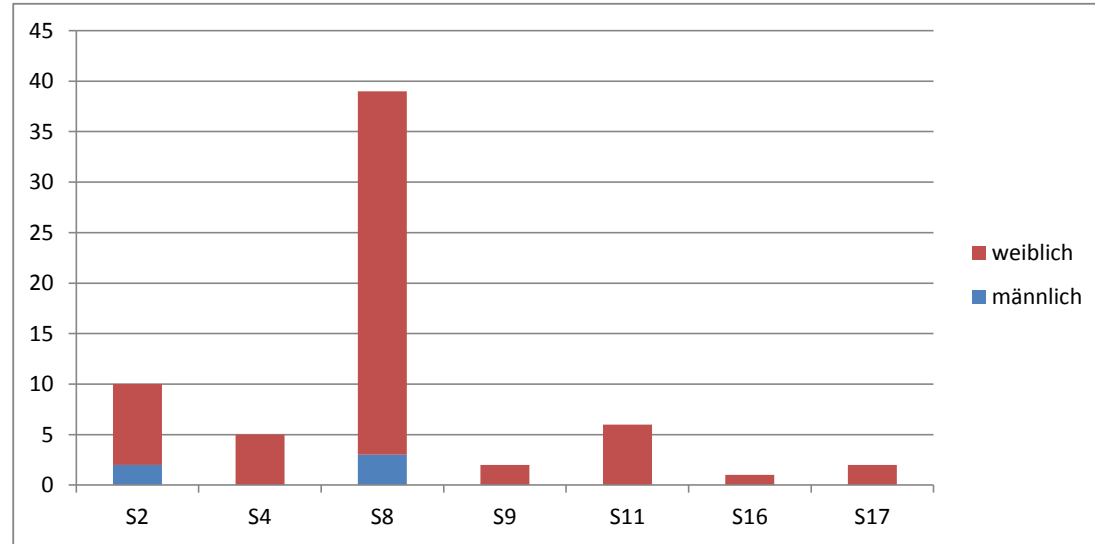
TVöD Entgeltgruppen

	<u>männlich</u>	<u>weiblich</u>	<u>Gesamt</u>
EG1	0	5	5
EG2	0	11	11
EG3	4	3	7
EG4	8	2	10
EG5	22	12	34
EG6	8	27	35
EG7	6	6	12
EG8	7	30	37
EG9	15	33	48
EG10	3	3	6
EG11	7	5	12
EG12	5	2	7
EG13	1	0	1
Ausbildung	1	0	1
			<u>226</u>



TVöD-Sue Entgeltgruppen Soziales

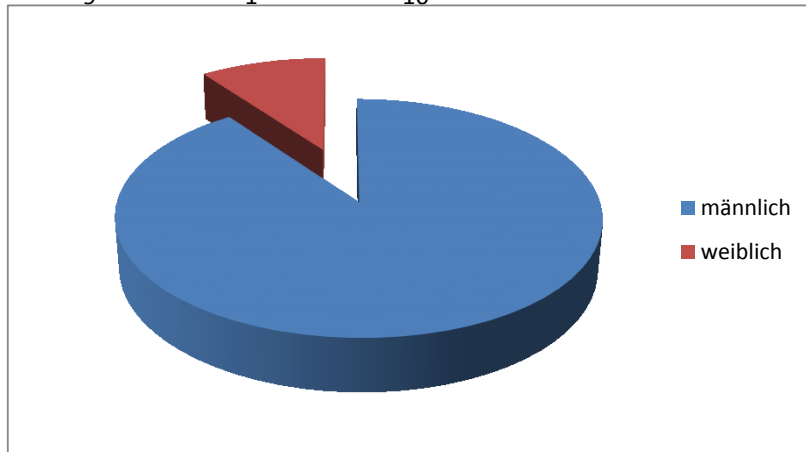
	<u>männlich</u>	<u>weiblich</u>	<u>Gesamt</u>
S2	2	8	10
S4	0	5	5
S8	3	36	39
S9	0	2	2
S11	0	6	6
S16	0	1	1
S17	0	2	2
			<u>65</u>



Führungspositionen

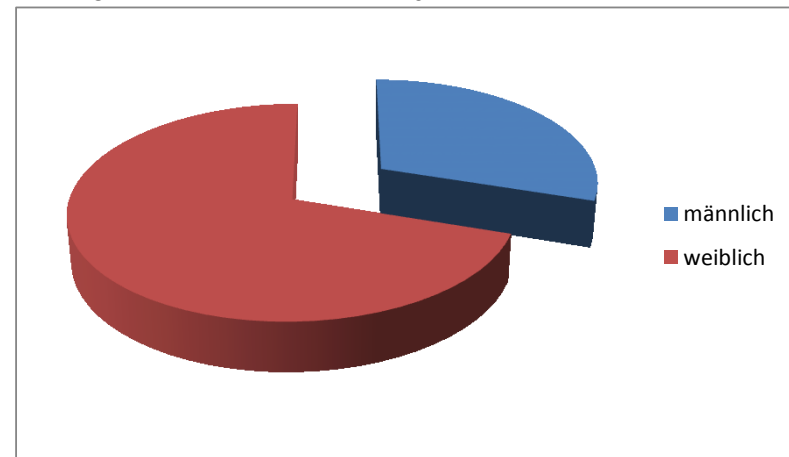
Fachbereichsleitungen

<u>männlich</u>	<u>weiblich</u>	<u>Gesamt</u>
9	1	10



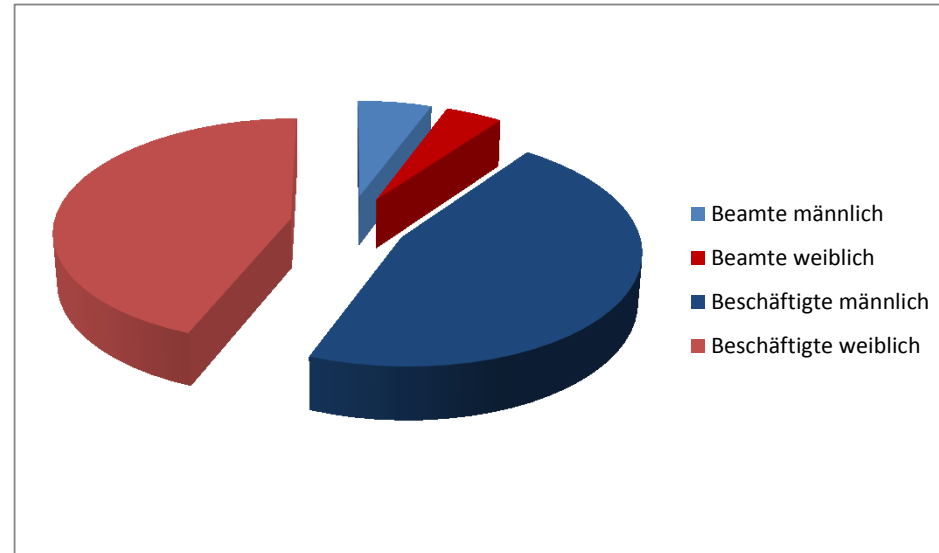
stellv. Fachbereichsleitungen

<u>männlich</u>	<u>weiblich</u>	<u>Gesamt</u>
3	7	10



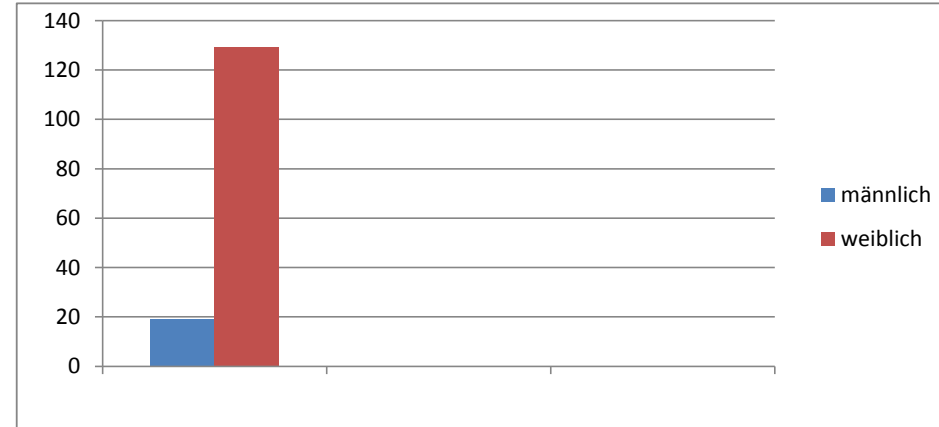
Vollzeitbeschäftigte

<u>Beamte</u>		<u>Beschäftigte</u>		<u>Gesamt</u>
<u>männlich</u>	<u>weiblich</u>	<u>männlich</u>	<u>weiblich</u>	
9	7	73	70	159
				<u>159</u>



Teilzeitbeschäftigte

<u>männlich</u>	<u>weiblich</u>	<u>Gesamt</u>
19	129	148
		<u>148</u>



Verteilung der Geschlechter

	<u>männlich</u>	<u>weiblich</u>
Beamter a.Z.	1	0
Beamter a.L.	7	6
Beamter a.P.	1	0
Beamter a.W.	0	1
Freiw.Soz.J.	1	4
Tarifl.Besch.	85	193
AZUBI	1	0
geringf.B.	7	13
	<u>103</u>	<u>217</u>

inkl. 8 Beurlaubte + FSJ

320

