

Statusbericht Oktober-2021

Grundschule Waldschule



Altbau

Neubau



Bauabschnitt 1

Neubau

Die Außenhülle des 1. Bauabschnitts ist fertiggestellt, die Innenausbauwerke sind im vollem Gange.

Derzeit werden im OG /Klassen die Holzdecken montiert. Im EG ist der Werkstein verlegt, im OG wird der Werkstein im Treppenhaus und Flur verlegt. Der Maler tätigt den ersten Anstrich im gesamten Gebäude.

Von den haustechnischen Gewerken werden die Hauptstränge im gesamten Gebäude verlegt.



Ansicht 1.BA von der Kampmoorstraße



Übergang Neubau zum Altbau



Tiefbauarbeiten Entwässerung



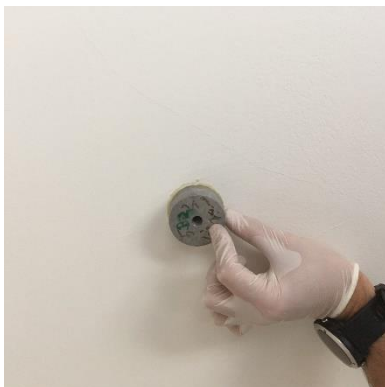
Werksteinarbeiten Schulstraße EG



Klassenraum OG vor Montage Holzdecke



Klassenraum OG UK für Holzdecke



Festigkeitsprüfung Putz



Lernlandschaft OG

Altbau

Parallel zum Neubau wurde mit der Sanierung der brandschutztechnischen Mängel im Dachboden Altbau begonnen. Diese sind nun abgeschlossen. Die energetische Sanierung im Dachboden nach der Schadstoffsanierung ist ebenfalls abgeschlossen. Die brandschutztechnische Sanierung des Heizungskellers und der Treppenträume wird derzeit ausgeführt. Der Schulserver wurde an seinem neuen Standort im DG aufgestellt und die Fußböden in den Treppenträumen wurden aufgearbeitet.



Stand der Vergaben

Die Aufträge sind überwiegend erteilt.

Gesamtwert der bisher erteilten Gewerke-Aufträge: € 4.735.962,64.